

# ВЛАЖНЫЕ КОРМА ДЛЯ ДОМАШНИХ ЖИВОТНЫХ

# ТЕХНОЛОГИЧЕСКАЯ ЛИНИЯ ПРОИЗВОДСТВА КОРМА ДЛЯ ДОМАШНИХ ЖИВОТНЫХ

## Обработка конечного продукта

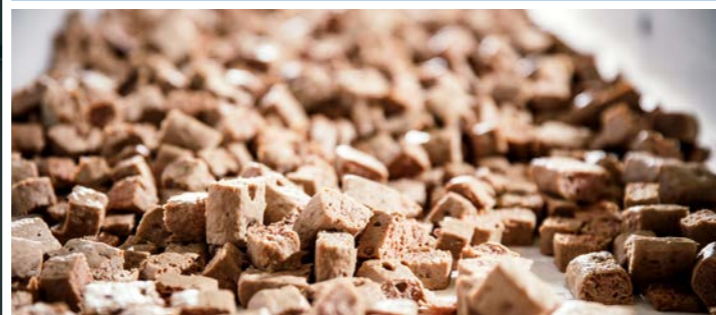
- ▶ Автоматическая загрузка автоклава
- ▶ Автоматическая разгрузка автоклава
- ▶ Сушка упаковки
- ▶ Смешанная упаковка продуктов в картонные коробки
- ▶ Паллетирование



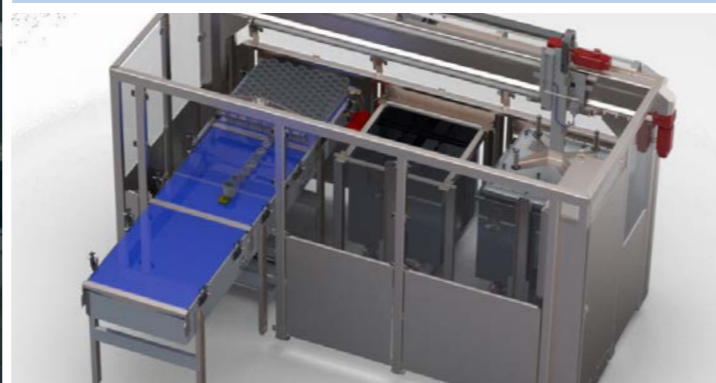
Экструдированные полоски сырого мяса



Нарезка отваренной и охлажденной мясной полоски



Куски



Роботизированная система подачи, загрузка / разгрузка



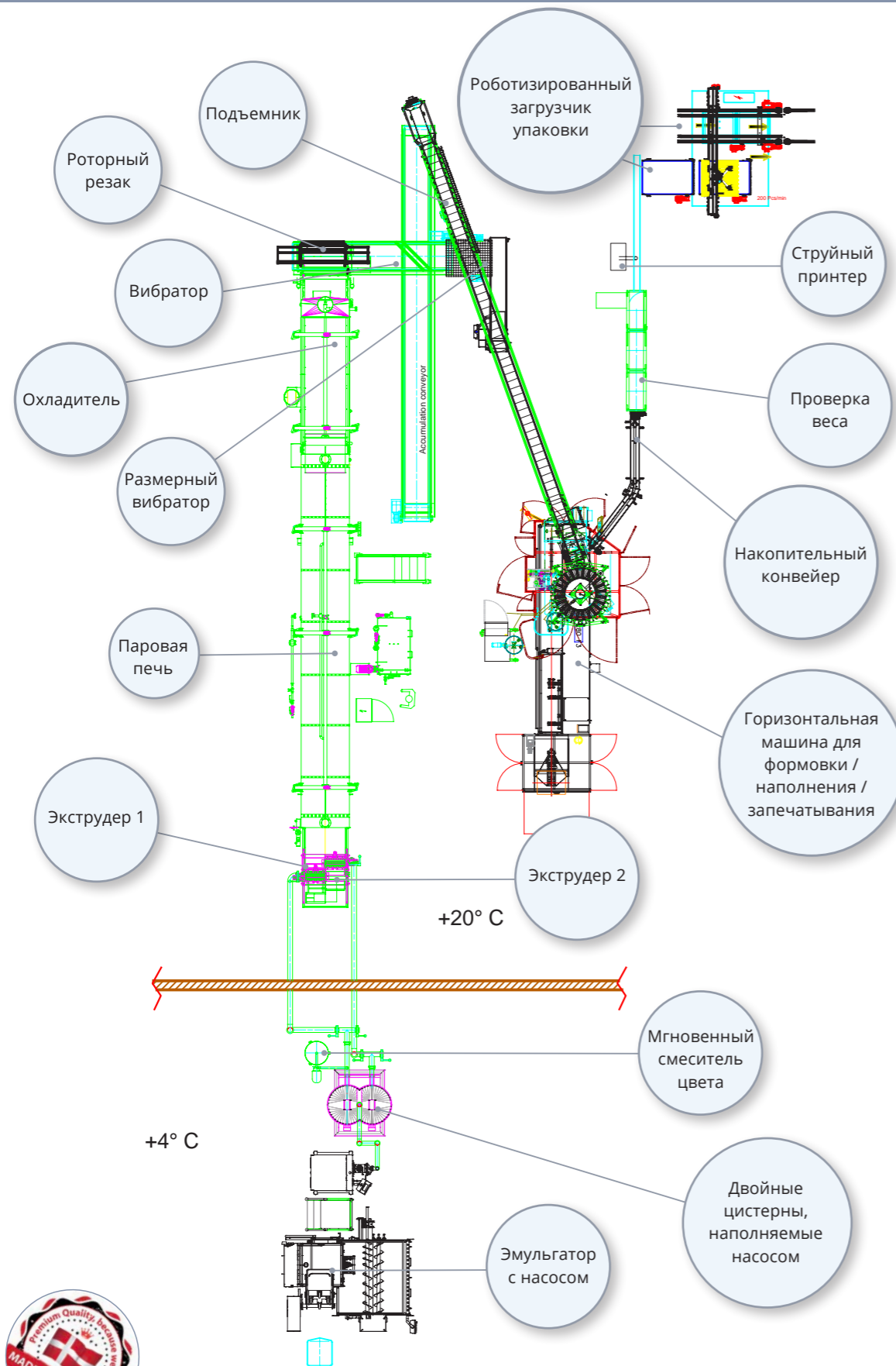
Двойные цистерны для сырья – одна для смешения цвета





# ТЕХНОЛОГИЧЕСКАЯ ЛИНИЯ ПРОИЗВОДСТВА КОРМА ДЛЯ ДОМАШНИХ ЖИВОТНЫХ

# ВЛАЖНЫЕ КОРМА ДЛЯ ДОМАШНИХ ЖИВОТНЫХ



## Комплексная линия для «кусковых» кормов

Технологическая линия вкл. интегрированную систему подачи сырья со встроенным мгновенным смешиванием цвета для экструдера. Отваренное / охлажденное сырье подается в виде полосок на нарезку роторным резакром на «куски», с возможностью регулирования размеров в зависимости от скорости.

Нарезанные куски попадают на транспортный вибратор, и транспортируются прямо на линию, или ( в случае кратковременной остановки системы упаковки) – на буферный конвейер с возможностью обратного движения.

При прямой подаче на линию, встроенный вибратор-сепаратор направляет слишком крупные куски в отдельный ленточный резак. Все нарезанные куски подаются на лифт, который направляет их на многоголовочный весовой дозатор для точного взвешивания кусков при наполнении упаковки, которая формируется и запечатывается прямо в системе подачи упаковки. После 1-ого наполнения «кусками» следует 2-ое наполнение «подливкой», после чего упаковка запечатывается (так называемое 2-фазное наполнение).

Запечатанная упаковка направляется при помощи конвейера на печать этикетки, проходя через пункт проверки веса, оснащенный функцией отклонения-остановки.

После печати номера/даты расфасовки и пр. упаковка направляется рядами, при помощи конвейера, на распределитель, чтобы разместить единицы готовой продукции соответственно формату стальных лотков.

Робот для паллетирования перемещает определенное число единиц готовой продукции в стальные лотки, которые размещаются в клетках для автоклава.

Заполненные клетки для автоклава перемещаются автоматически двойным цепным конвейером.



- ▶ Аллюминиевые лотки
- ▶ Вертикальные пакеты
- ▶ Пластиковая «колбасная» упаковка
- ▶ Банки

